

LEĢENDA / LEGEND

- ESOŠA PIEKĻUVE NO VALSTS AUTOCEĻA/ EXISTING ACCESS FROM THE STATE ROAD
- ESOŠA PIEKĻUVE NO PAŠVALDĪBAS CEĻA/ EXISTING ACCESS FROM THE MUNICIPALITY ROAD
- ESOŠA PIEKĻUVE NO CITA ZEMES GABALA/ EXISTING ACCESS FROM OTHER LANDPLOT
- PROJEKTA RAIL BALTIKA REALIZĀCUAI NEPIECIEŠAMA ZEMES VIENĪBAS DAĻA / AREA NEEDED FOR THE IMPLEMENTATION OF THE RAIL BALTIKA PROJECT
- ZEMES VIENĪBAS PALIEKOŠĀ DAĻA / RESIDUAL AREA OF THE LAND UNIT
- 1A - PROJEKTA ROBEŽA (DZELZCEĻA NODALĪJUMA JOSLA) / PROJECT BOUNDARY (RAILWAY INFRASTRUCTURE)
- 1B - SAISTĪTĀ INFRASTRUKTŪRA (PROJEKTĒTĀ VALSTS NOZĪMES CEĻA/DZELZCEĻA NODALĪJUMA JOSLA) / RELATED INFRASTRUCTURE (DESIGNED STATE ROAD/RAILWAYS RIGHT OF WAY)
- 1B - SAISTĪTĀ INFRASTRUKTŪRA (PROJEKTĒTĀ PAŠVALDĪBAS NOZĪMES CEĻA NODALĪJUMA JOSLA)
- 1B - KOMERSANTA CEĻŠ / MERCHANT ROAD
- 1C - PROJEKTA ROBEŽA (DZELZCEĻA TILTI) / PROJECT BOUNDARY (RAILWAY BRIDGES)
- VZD NĪVKIS REĢISTRĒTA INŽENIERBŪVE / VZD NĪVKIS REGISTERED ENGINEERING STRUCTURES
- VZD NĪVKIS REĢISTRĒTAS BŪVES / VZD NĪVKIS REGISTERED STRUCTURE

REDAKCIJAS / REVISIONS					
Nr / No	Datums / Date	Apraksts / Description	Izstrādāja / Originator	Pārbaudīja / Checker	Apstiprināja / Approver
001	23/02/2023		EMS	MFV	MGM



Co-financed by the Connecting Europe Facility of the European Union
Līdzfinansē Eiropas Savienības Eiropas infrastruktūras savienošanas instruments

PROJEKTS / PROJECT
LĪGUMS NR. / CONTRACT NO. 1.19/LV-17
PROJEKTS NR. / PROJECT NO. RBDTDLVDS4

PROJEKTĒŠANAS UN AUTORIZAUDZĪBAS PAKALPOJUMI
JAUNAS DZELZCEĻA LĪNIJAS BŪVNIECĪBĀ
POSMĀ MISA – LATVIJAS/LIETUVAS ROBEŽĀ

DESIGN AND DESIGN SUPERVISION SERVICES
FOR THE CONSTRUCTION OF THE NEW LINE
ON THE SECTION MISA - LATVIAN / LITHUANIAN

ARHĪVA NR. / ARCHIVE NO. P/101225

KLIENĒTS / CLIENT

RB Rail AS
Satiekles iela 2B
Rīga, Latvija LV-1050
Reg. Kods: 40103845025
RB Rail AS
Satiekles iela 2B
Rīga, Latvija LV-1050
Reg. code: 40103845025

APAKŠUZŅĒMĒJS / SUB-CONTRACTOR

KONSULTANTS / CONSULTANT

IDOM CONSULTING, ENGINEERING, ARCHITECTURE, S.A.U.
Avenida Zarandoa 23,
48015 Bilbao, Spānija
UR NR. A-48283964
IDOM CONSULTING, ENGINEERING, ARCHITECTURE, S.A.U.
Avenida Zarandoa 23,
48015 Bilbao, Spain
UR NR. A-48283964

DATUMS / DATE
23/02/2023

MĒROGS / SCALE
1:2000

PAPĪRA IZMĒRS / PAPER SIZE
A1

RASĒJUMA STATUSS / DRAWING STATUS
ISSUED FOR APPROVAL

IZSTRĀDĀJA / ORIGINATOR	VĀRDS / NAME	PARAKSTS / SIGNATURE	DATUMS / DATE
PĀRBAUDĪJA / CHECKER	M. FRIAS		23/02/2023
APSTIPRINĀJA / APPROVER	M. GOMEZ		23/02/2023

RASĒJUMA NOSAUKUMS / DRAWING TITLE
LAND ACQUISITION PLAN
LAND ACQUISITION
LAND ACQUISITION PLAN
LAND ACQUISITION
40500090023

PROJEKTA KODS / PROJECT CODE		ATRAŠANĀS VIETA / LOCATION		DISCIPLĪNAS KODS / DISCIPLINE CODE	
PROJEKTA ID	NODALĀS ID	APAKŠNODĀLAS ID	APAKŠNODĀLAS ID	APAKŠNODĀLAS ID	APAKŠNODĀLAS ID

LAPAS NOSAUKUMS / SHEET NAME:
RBDTD-LV-DS4-DPS3_BP9_IDO_LAP

LAPAS NUMURS / SHEET NUMBER:
15 no / of 23

IZSKATĪŠANA / REVISION



BAUSKAS NOVADA PAŠVALDĪBA

Reģ.Nr. 90009116223, Uzvaras iela 1, Bauska, Bauskas nov., LV-3901
tālr. 63922238, e-pasts: pasts@bauskasnovads.lv, www.bauskasnovads.lv

Bauskā

14.09.2023. Nr. BNP/2023/4.7/1670/N
Uz 03.08.2023 Nr. 2.3.N/2023-2355

SIA “Eiropas dzelzceļa līnijas”
Paziņošanai e-adresē

Par līdzvērtīga nekustamā īpašuma pieejamību

Bauskas novada pašvaldība ir izvērtējusi SIA “Eiropas dzelzceļa līnijas” vēstuli par līdzvērtīga nekustamā īpašuma pieejamību projekta “Eiropas standarta platuma 1435 mm dzelzceļa līnijas izbūve “Rail Baltica” koridorā caur Igauniju, Latviju un Lietuvu” realizācijai, ko varētu izmantot kā kompensācijas veidu, atsavinot nekustamā īpašuma „Turķi”, Ceraukstes pag., Bauskas nov., kadastra Nr. 4050 009 0022, zemes vienības ar kadastra apzīmējumu 4050 009 0023 daļu 0,4178 ha platībā (grafiskajā pielikumā 1A).

Izskatot nekustamā īpašuma „Turķi” sastāvā esošās zemes vienības sastāvu, redzams, ka zemes vienības ar kadastra apzīmējumu 4050 009 0023 atsavināmo daļu 0,4178 ha platībā aizņem mežaudze.

Informējam, ka Bauskas novada pašvaldības īpašumā nav nekustamie īpašumi, kuri pēc izmantošanas veida un platības būtu izskatāmi kā līdzvērtīgi īpašuma „Turķi” atsavināmajai daļai un nododami bez atlīdzības valstij Satiksmes ministrijas personā.

Nekustamā īpašuma „Turķi” sastāvā esošā zemes vienība ar kadastra apzīmējumu 4050 009 0023 robežojas ar Zemkopības ministrijai piederoša īpašuma „Kundziņu mežs”, Ceraukstes pag., Bauskas nov., kadastra Nr.4050 009 0241, zemes vienību 471,52 ha platībā ar kadastra apzīmējumu 4050 009 0342.

Saskaņā ar Bauskas novada domes 2020.gada 30.aprīļa saistošajiem noteikumiem Nr.11 „Bauskas novada teritorijas plānojuma grafiskā daļa un teritorijas izmantošanas un apbūves noteikumi” zemes vienība 471,52 ha platībā ar kadastra apzīmējumu 4050 009 0342 atrodas mežu teritorijā (M).

Bauskas novada pašvaldība ar 2022.gada 11.oktobra vēstuli Nr.BNP/2022/4.7/1796/N informēja SIA „Eiropas dzelzceļa līnijas”, ka pašvaldības rīcībā nav zemes gabalu, kuri varētu kalpot, kā kompensācija atsavināmo zemes īpašumu īpašniekiem, atbilstoši Sabiedrības vajadzībām nepieciešamā nekustamā īpašuma atsavināšanas likuma 26.panta pirmās daļas 1.punktā noteiktajam.

Domes priekšsēdētāja vietnieks

Aivars Mačeks

Šarķis
63963970



Satiksmes ministrija

Gogoļa iela 3, Rīga, LV-1743, tālr. 67028210, fakss 67217180, e-pasts satiksmes.ministrija@sam.gov.lv, www.sam.gov.lv

Rīgā 11.09.2023 Nr. 03.1-04/2569

uz 30.08.2023 Nr. 2.3.N/2023-2672

SIA "Eiropas Dzelzceļa līnijas"
edzl@edzl.lv

Par informācijas sniegšanu

Satiksmes ministrija ir saņēmusi SIA "Eiropas Dzelzceļa līnijas" 2023.gada 30.augusta vēstuli Nr. 2.3.N/2023-2672 par informācijas sniegšanu par līdzvērtīgu nekustamo īpašumu pieejamību.

Saistībā ar projekta "Eiropas standarta platuma 1435 mm dzelzceļa līnijas izbūve "Rail Baltica" koridorā caur Igauniju, Latviju un Lietuvu" īstenošanu SIA "Eiropas Dzelzceļa līnijas" lūdz izvērtēt, vai Satiksmes ministrijas valdījumā ir nekustamie īpašumi – zemesgabali, kas pēc lietošanas mērķa būtu izskatāmi kā potenciāli līdzvērtīgi, un varētu tikt izmantoti kā citu atlīdzības kompensācijas veidu.

Satiksmes ministrija ir apkopojusi visus ministrijas valdījumā esošos nekustamos īpašumus, un informē par ministrijas rīcībā esošajiem nekustamajiem īpašumiem (norādīti šīs vēstules pielikumā), kas nav nepieciešami ministrijas funkciju realizēšanai, un varētu tikt potenciāli izmantojami kā atlīdzības kompensācijas veids.

Pielikumā: Satiksmes ministrijas rīcībā esošo nekustamo īpašumu saraksts uz 2 lp.

Valsts sekretāre

I.Stepanova

Grīnberga 67028052
ilze.grinberga@sam.gov.lv

DOKUMENTS IR PARAKSTĪTS AR DROŠU ELEKTRONISKO PARAKSTU UN SATUR LAIKA ZĪMOGU

Neapbūvēta zeme.

Nr.p.k.	Sastāvs	Adrese	Kadastra nr.
1.	zemes vienība 0.5244 ha platībā (zemes vienības kadastra apzīmējums 3242 011 0122)	“Akmentiņi” Aiviekstes pagasts, Aizkraukles novads	3242 011 0122
2.	zemes vienība 0.3708 ha platībā (zemes vienības kadastra apzīmējums 3656 009 0150)	„Bērtne” Jaunalūksnes pagasts, Alūksnes novads	3656 009 0150
3.	zemes vienība 0.0766 ha platībā (zemes vienības kadastra apzīmējums 7001 001 1482)	Cesvaines iela 1, Madona, Madonas novads	7001 001 1482
4.	zemes vienība 7.9800 ha platībā (zemes vienības kadastra apzīmējums 4492 004 0174)	“Krautne” Tabores pagasts, Augšdaugavas novads	4492 004 0174
5.	zemes vienība 0.84 ha platībā (zemes vienības kadastra apzīmējums 6896 002 0318)	“Krautuve” Zaļesjes pagasts, Ludzas novads	6896 002 0318
6.	zemes vienība 0.2077 ha platībā (zemes vienības kadastra apzīmējums 9664 009 0098), t.sk. mežu platība	“Krājļaukums” Kocēnu pagasts, Valmieras novads	9664 009 0098
7.	zemes vienība 0.1479 ha platībā (zemes vienības kadastra apzīmējums 9648 016 0200)	“Krūzes 3” Burtnieku pagasts, Valmieras novads	9648 016 0200
8.	zemes vienība 0.977 ha platībā (zemes vienības kadastra apzīmējums 5001 004 0089)	Litenes iela 14, Gulbene, Gulbenes novads	5001 004 0089
9.	zemes vienība 0.9408 ha platībā (zemes vienības kadastra apzīmējums 9615 001 1912)	Māras iela 1, Rūjiena, Valmieras novads	9615 001 1912
10.	zemes vienība 0.3119 ha platībā (zemes vienības kadastra apzīmējums 7066 002 0190)	“Mežakrasti” Lazdonas pagasts, Madonas novads	7066 002 0190
11.	zemes vienība 0.6 ha platībā (zemes vienības kadastra apzīmējums 9692 004 0080, t.sk. mežu platība)	„Sedaskrasti” Vecates pagasts, Valmieras novads	9692 004 0080
12.	zemes vienība 0.8265 ha platībā (zemes vienības	“Smilts laukums pie Aizmežiem”	9662 002 0590

	kadastra apzīmējums 9662 002 0590)	Kauguru pagasts, Valmierass novads	
13.	zemes vienība 0.2978 ha platībā (zemes vienības kadastra apzīmējums 5001 009 0270)	Viestura iela 18C, Gulbene, Gulbenes novads	5001 009 0270
14.	zemes vienība 2.07 ha platībā (zemes vienības kadastra apzīmējums 4450 003 0152)	“Paipalas” Demenes pagasts, Augšdaugavas novads	4450 003 0152
15.	zemes vienība 0,1593 ha platībā (zemes vienības kadastra apzīmējums 0100 018 0022)	Laktas iela 28, Rīga	0100 018 0022
16.	zemes vienība 0,1543 ha platībā (zemes vienības kadastra apzīmējums 0100 018 0023)	Laktas iela 48, Rīga	0100 018 0023
17.	zemes vienība 901 kv.m. platībā (kadastra apzīmējums 0100 077 2065)	Daugavgrīvas iela 93, Rīga	0100 077 2065



Zemkopības ministrija

Republikas laukums 2, Rīga, LV-1981, tālr. 67027010, fakss 67027512, e-pasts pasts@zm.gov.lv, www.zm.gov.lv

Rīgā

Datums skatāms laika zīmogā Nr. 3.4-11e/2165/2023

Uz 03.08.2023. Nr. 2.3.N/2023-2355

14.09.2023. 2.3.N/2023-2796

SIA “Eiropas dzelzceļa līnijas”

Informācijai:
akciju sabiedrībai “Latvijas valsts meži”

Par valsts meža zemi kā atlīdzības
kompensācijas veidu

Zemkopības ministrija ir saņēmusi SIA “Eiropas dzelzceļa līnijas” (turpmāk – EDZL) 2023. gada 3. augusta vēstuli Nr. 2.3.N/2023-2355, kurā EDZL lūdz izvērtēt, vai Zemkopības ministrijas īpašumā vai valdījumā ir nekustamie īpašumi, kurus EDZL varētu piedāvāt nekustamā īpašuma “Turķi”, Ceraukstes pagastā, Bauskas novadā (kadastra Nr. 4050 009 0022; turpmāk – Nekustamais īpašums “Turķi”) īpašniekam kā kompensāciju par Nekustamā īpašuma “Turķi” sastāvā esošās zemes vienības ar kadastra apzīmējumu 4050 009 0023 daļas (aptuvenā platība 0,4178 ha) atsavināšanu un 2023. gada 14. septembra vēstuli Nr. 2.3.N/2023-2796, kurā EDZL lūdz izvērtēt, vai Zemkopības ministrijas īpašumā vai valdījumā ir nekustamie īpašumi, kurus EDZL varētu piedāvāt nekustamā īpašuma “Ūdeles”, Garkalnes pagastā, Ropažu novadā (kadastra Nr. 8060 010 0554; turpmāk – Nekustamais īpašums “Ūdeles”) īpašniekam kā kompensāciju par Nekustamā īpašuma “Ūdeles” sastāvā esošās zemes vienības ar kadastra apzīmējumu 8060 010 0554 (platība 0,24 ha) atsavināšanu.

Meža likuma 44. panta ceturtās daļas 8. punkts paredz, ka zemesgrāmatā ierakstītās valsts meža zemes atsavināšanu vai privatizāciju var atļaut ar ikreizēju Ministru kabineta rīkojumu, ja valsts meža zeme tiek izmantota kā atlīdzības kompensācijas veids atbilstoši normatīvajiem aktiem par sabiedrības vajadzībām nepieciešamā nekustamā īpašuma atsavināšanu.

Zemkopības ministrija, izvērtējot rīcībā esošo informāciju un akciju sabiedrības “Latvijas valsts meži” (turpmāk – LVM) viedokli, sniedz šādu informāciju:

- 1) atsavinot daļu no Nekustamā īpašuma “Turķi”, kā atlīdzības kompensācijas veids varētu tikt izmantota valsts nekustamā īpašuma “Ceraukstes meži”, Ceraukstes pagastā, Bauskas novadā (kadastra Nr. 4050 007 0156) sastāvā esošās zemes vienības ar kadastra apzīmējumiem 4050 004 0111 un 4050 004 0117, ja minētās zemes vienības tiek atzītas par līdzvērtīgām;
- 2) atsavinot Nekustamo īpašumu “Ūdeles”, kā atlīdzības kompensācijas veids varētu tikt izmantota valsts nekustamā īpašuma “Silciema meža masīvs”, Inčukalna pagastā, Siguldas novadā (kadastra Nr. 8064 007 0842) sastāvā esošā zemes vienība ar kadastra apzīmējumu 8064 007 0881, ja minētā zemes vienība tiek atzīta par līdzvērtīgu.

Papildus darām zināmu, ka iepriekš minētajās zemes vienībās tiks turpināta saimnieciskā darbība, līdz ar to, lūdzam iespējami ātri sniegt informāciju par ierosinātāju lēmumiem par augstāk norādīto valsts meža zemju izmantošanu kā atlīdzības kompensācijas veidu.

Vienlaikus informējam, ka LVM, kā valsts meža īpašuma pārvaldītājs, 2023. gada 8. novembrī nosūtīja EDZL, Satiksmes ministrijai, RB Rail AS un Zemkopības ministrijai vēstuli Nr. 4.1-2_08ts_101_23_849, kurā sniedza informāciju par vairākām zemes vienībām, kas radīsies, vai zemes ierīcības projekta rezultātā jau ir radušās EDZL sadales ierosinājumu rezultātā un atrodas ārpus Eiropas standarta platuma dzelzceļa līnijas Rail Baltica būvprojektu robežām.

Nemot vērā, ka minētajā vēstulē norādītās zemes vienības tiek, vai pēc sadales tiks nošķeltas no piegulošām LVM pārvaldīšanā esošām teritorijām, un to konfigurācijas un apgrūtinātās piekļuves dēļ vairs nav/nebūs racionāli izmantojamas mežsaimniecībā, zemes vienību daļas un jaunizveidotās zemes vienības var tikt izmantotas kā atlīdzības kompensācijas veids, ja valsts tās atzīs par līdzvērtīgām.

Pielikumā: LVM 2023. gada 30. novembra vēstule Nr. 4.1-2_09hi_101_23_911 ar pielikumiem.

Valsts sekretārs

R. Kronbergs

Viksne 67027345
Anita.Viksne@zm.gov.lv

ŠIS DOKUMENTS IR PARAKSTĪTS AR DROŠU
ELEKTRONISKO PARAKSTU UN SATUR LAIKA ZĪMOGU

Rīgā

DATUMU SKATĪT DOKUMENTA PARAKSTA LAIKA ZĪMOGĀ
REĢISTRĀCIJAS NUMURU SKATĪT DOKUMENTA PIELIKUMĀ

Zemkopības ministrija

E_adrese

Par valsts meža zemi kā atlīdzības kompensācijas veidu

AS “Latvijas valsts meži” (turpmāk – LVM) ir saņēmusi divus Zemkopības ministrijas (turpmāk- ZM) lūgumus:

- 2023.gada 9. augusta vēstuli Nr. 3.4-11e/1456/2023 “Par informācijas sniegšanu par līdzvērtīgu nekustamo īpašumu pieejamību”, kurai pievienota SIA “EIROPAS DZELZCEĻA LĪNIJAS” (turpmāk – Sabiedrība) 2023.gada 3.augusta vēstule Nr.2.3.N/2023-2355 “Par informācijas sniegšanu par līdzvērtīgu nekustamo īpašumu pieejamību” (turpmāk - Sabiedrības vēstule Nr.1), ar kuru ZM, ņemot vērā Sabiedrības vēstulē Nr.1 minēto informāciju, lūdz izvērtēt, vai LVM pārvaldīšanā ir valsts meža zeme, kas būtu izmantojama kā atlīdzības kompensācijas veids atbilstoši normatīvajiem aktiem par sabiedrības vajadzībām nepieciešamā nekustamā īpašuma atsavināšanu.

Saskaņā ar Sabiedrības vēstuli Nr.1 un tās grafisko pielikumu Sabiedrība lūdz izvērtēt, vai ZM īpašumā vai valdījumā ir nekustamie īpašumi – zemesgabali, kas pēc **izmantošanas veida un platības** būtu izskatāmi kā potenciāli līdzvērtīgi no nekustamā īpašuma “Turķi”, Ceraukstes pagastā, Bauskas novadā (kadastra Nr.4050 009 0022), sastāvā esošās zemes vienības ar kadastra apzīmējumu 4050 009 0023 (kopējā platība 28,8000 ha), atdalāmajai daļa ar aptuveno platību 0,4178 ha.

- 2023.gada 15. septembra vēstuli Nr. 3.4-11e/1670/2023 “Par valsts meža zemi kā atlīdzības kompensācijas veidu”, kurai pievienota Sabiedrības 2023.gada 14.septembra vēstule Nr.2.3.N/2023-2796 “Par informācijas sniegšanu par līdzvērtīgu nekustamo īpašumu pieejamību” (turpmāk Sabiedrības vēstule Nr.2), ar kuru ZM, ņemot vērā Sabiedrības vēstulē minēto informāciju, lūdz izvērtēt, vai LVM pārvaldīšanā ir valsts meža zeme, kas būtu izmantojama kā atlīdzības kompensācijas veids atbilstoši normatīvajiem aktiem par sabiedrības vajadzībām nepieciešamā nekustamā īpašuma atsavināšanu.

Saskaņā ar Sabiedrības vēstuli Nr.2 un tās grafisko pielikumu Sabiedrība lūdz izvērtēt, vai ZM īpašumā vai valdījumā ir nekustamie īpašumi – zemesgabali, kas pēc **lietošanas mērķa, veida un platības būtu izskatāmi** kā potenciāli līdzvērtīgi no nekustamā īpašuma “Ūdeles”, Garkalnes pagastā, Ropažu novadā (kadastra Nr. 8060 010 0554), sastāvā esošās zemes vienības ar kadastra apzīmējumu 8060 010 0554 (kopējā platība 0,24 ha), atdalāmajai daļai ar aptuveno platību 0,2077 ha.

Par Meža likuma 44. panta 4. daļas 8. punkta piemērošanu LVM jau norādīja ZM 2023. gada 24. augusta vēstulē Nr. 4.1-2_06qr_101_23_672 un 2023. gada 8.septembra tikšanās reizē - ir nepieciešama sistēmiska pieeja un ar ZM saskaņota procedūra Meža likuma 44. panta 4. daļas 8. punkta piemērošanai, tai skaitā izstrādāti kritēriji pēc kādiem būtu izvērtējama saimnieciskai darbībai nevajadzīga valsts meža zeme.

Augstāk minētos ZM un Sabiedrības lūgumus LVM šobrīd izvērtēja pēc kritērijiem, kas vēl nav apstiprināti un saskaņoti ar ZM, piemēram, valsts zemes vienības atbilstība Meža likumā noteiktajam valsts meža zemes statusam; privātpersonai atsavināmās zemes vienības platība nepārsniedz divdesmit procentu robežās ierosinājumā norādīto valsts zemes vienības platību; valsts zemes vienībai nav piekļuves, vai piekļuves nodrošināšanai ir nepieciešami kapitālieguldījumi ceļa stāvvokļa uzlabošanai; saimnieciskās darbības ierobežojumu faktori (teritorijas plānojumu informācija, dabas vērtību esamība). Vērtējumā visiem kritērijiem nav jāizpildās, lai valsts meža zemi atzītu par saimnieciskai darbībai nelietderīgu.

LVM 2023. gada 8. novembrī LVM nosūtīja Sabiedrībai, Satiksmes ministrijai, RB Rail AS un ZM vēstuli Nr. 4.1-2_08ts_101_23_849 (Pielikums Nr.1), kurā sniedza informāciju par vairākām zemes vienībām, kas radīsies, vai zemes ierīcības projekta rezultātā jau ir radušās Sabiedrības sadales ierosinājumu rezultātā un atrodas ārpus Eiropas standarta platuma dzelzceļa līnijas Rail Baltica būvprojektu robežām. Ņemot vērā, ka minētajā vēstulē norādītās zemes vienības tiek, vai pēc sadales tiks nošķeltas no piegulošām LVM teritorijām, un to konfigurācijas, apgrūtinātās piekļuves dēļ vairs nav/nebūs racionāli izmantojamas mežsaimniecībā, zemes vienību daļas un jaunizveidotās zemes vienības var tikt izmantotas kā atlīdzības kompensācijas veids, ja valsts tās atzīs par līdzvērtīgām. LVM lūdz izvērtēt vēstulē visas norādītās zemes vienības, starp tām, tai skaitā ir zemāk norādītās zemes vienības Ceraukstes un Garkalnes pagastos, par ko ir iesniegti ZM lūgumi:

- 1) valsts nekustamā īpašuma "Ceraukstes meži", kad. Nr. 4050 007 0156, Ceraukstes pagastā Bauskas novadā sastāvā esošā zemes vienība ar kad. apz. 4050 004 0111 (turpmāk Zemes vienība Nr.1) un zemes vienība ar kad. apz. 4050 004 0117 (turpmāk Zemes vienība nr.2)

ZM valdījumā un LVM pārvaldīšanā esošais nekustamais īpašums "Ceraukstes meži", kad. Nr. 4050 007 0156, Ceraukstes pagastā Bauskas novadā sastāv no 23 zemes vienībām, ierakstīts Zemgales rajona tiesas Ceraukstes pagasta zemesgrāmatas nodaļā Nr. 100000589353 uz valsts vārda ZM personā (zemesgrāmatas nodaļējums Pielikums Nr. 2), saskaņā ar likuma „Par valsts un pašvaldību zemes īpašuma tiesībām un to nostiprināšanu zemesgrāmatās” 6. panta septīto daļu, 8. panta ceturto daļu, pārejas noteikumu 2.punktu un Ministru kabineta 31.05.2010. rīkojumu Nr.297 „Par zemes vienību piederību vai piekritību valstij un nostiprināšanu zemesgrāmatā uz valsts vārda attiecīgās ministrijas vai valsts akciju sabiedrības „Privatizācijas aģentūra” personā” (prot.Nr.27 42.§), 8. un 13.punktu, 8.pielikums „Zemes vienības, kuras saglabājamās valsts īpašumā un nododamas Zemkopības ministrijas valdījumā” (ZM Uzziņa Pielikums Nr.3), attiecīgi Zemes vienība Nr.1 un zemes vienība Nr.2 ir valsts meža zeme Meža likuma izpratnē.

Nekustamā īpašuma "Turķi" zemes vienības ar kad. apz. 4050 009 0023 atdalāmā un atsavināmā platība ir 0,4178 ha, Zemes vienības Nr.1 un Zemes vienības Nr.2 kopējā platība ir 0,2971 ha- platību starpība pārsniedz 20%.

Zemes vienībai Nr.1 piekļuve nav nodrošināta, savukārt Zemes vienībai Nr. 2 piekļuve nodrošināta no vietējā autoceļa V1022.

Spēkā esošajā šobrīd Bauskas novada teritorijas plānojumā 2013. - 2025. gadam (turpmāk – TP) Zemes vienību plānotā (atļautā) izmantošana noteikta “Meža teritorija” (M). Saskaņā ar spēkā esošo teritorijas plānojumu, Zemes vienībai Nr.1 un Zemes vienībai Nr.2 noteikta teritorijas ar īpašiem noteikumiem statuss- Nacionālas nozīmes infrastruktūras attīstības teritorija - Rail Baltica (TIN71), kas noteikta kā dzelzceļa infrastruktūras līnijas Rail Baltica attīstībai un būvniecībai nepieciešamā teritorija.

Atbilstoši dabas datu pārvaldības sistēmas “Ozols” datiem, Zemes vienībā Nr.1 un Zemes vienībā Nr.2 neietilpst īpaši aizsargājamās dabas teritorijās un tajā neatrodas īpaši aizsargājamu biotopu platības.

Papildus raksturojošā informācija atbilstoši Valsts zemes dienesta Nekustamā īpašuma valsts kadastra informācijas sistēmas (turpmāk - NĪVK IS) teksta datiem:

- 1) par Zemes vienību Nr.1 (izdruka Pielikums Nr. 4):
 - Zemes vienības Nr.1 platības sadalījums pa lietošanas veidiem – mežu platība (0,03 ha), zemes zem ūdeņiem (0,01 ha);
 - Zemes vienības Nr.1 lietošanas mērķis – “Zeme, uz kuras galvenā saimnieciskā darbība ir mežsaimniecība” (0201);
 - Zemes vienības Nr.1 kadastrālā vērtība EUR 5;
 - Zemes vienība Nr.1 nav apbūvēta;
 - Zemes vienībai Nr.1 nav reģistrēti apgrūtinājumi;
 - Zemes vienības Nr.1 uzmērīšana veikta ar uzmērīts LKS-92TM metodi.
- 2) par Zemes vienību Nr.2 (izdruka pielikuma Nr.4)
 - Zemes vienības Nr.2 platības sadalījums pa lietošanas veidiem – visā platībā mežu platība (0,2571 ha);
 - Zemes vienības Nr.2 lietošanas mērķis – “Zeme, uz kuras galvenā saimnieciskā darbība ir mežsaimniecība” (0201);
 - Zemes vienības Nr.1 kadastrālā vērtība EUR 22;
 - Zemes vienība Nr.2 nav apbūvēta;
 - Zemes vienībai Nr.2 reģistrēts apgrūtinājums - ekspluatācijas aizsargjoslas teritorija gar valsts vietējiem un pašvaldību autoceļiem lauku apvidos (0,2124 ha);
 - Zemes vienības Nr.2 uzmērīšana veikta ar uzmērīts LKS-92TM metodi.

Izvērtējot LVM rīcībā esošo informāciju, konstatēts:

- Zemes vienība Nr.1 un Zemes vienība Nr.2 atrodas ārpus apdzīvotas vietas Ceraukstes pagastā, Bauskas novadā;
- atbilstoši Valsts meliorācijas kadastra informācijas sistēmas datiem, Zemes vienība Nr.1 un Zemes vienība Nr. nav meliorētas;
- Zemes vienība Nr.1 un Zemes vienība Nr.2 neietilpst LVM ilgtermiņa mežistrādes līgumu, zemes dzīļu nomas platībās un neietilpst LVM medību tiesību nomas platībās;
- Zemes vienības Nr.1 0,04 ha platībā atsavināšana meža biomasas novākšanas rezultātā radīto emisiju apjoms ir 12 t CO₂ un Zemes vienības Nr.2 0,2571 ha platībā atsavināšana meža biomasas novākšanas rezultātā radīto emisiju apjoms ir 50 t CO₂;
- Prognozētā koksnes plūsma nākamajos 20 gados sastāda 11 m³ atjaunošanas cirtē (AC). LVM 2023.gada 9 mēnešu vidējā augošu koku cena AC sastāda 67,23

EUR/m³, līdz ar to kopējais ekonomiskais atrāvums ir 672 EUR. Zemes vienībai Nr.2 koksnes ieguve tuvākajos 20 gados nav plānota;

- Vērtējot aktuālos meža inventarizācijas datus, kuri ir publiski pieejami Meža Valsts reģistrā, pēc LVM metodikas kopējais aprēķinātais mežsaimniecības ekonomiskās atdeves līmenis (zemes un uz tās esošo mežaudžu tirgus vērtība) nekustamā īpašuma “Turķi” zemes vienībai ar kad. apz. 4050 009 0023 sastāda 3735 EUR, Zemes vienības Nr. 1 aprēķinātais mežsaimniecības ekonomiskās atdeves līmenis sastāda 1416 EUR un Zemes vienības Nr.2 aprēķinātais mežsaimniecības ekonomiskās atdeves līmenis sastāda 1172 EUR.

- 2) Kopīpašniekiem atsavinot nekustamo īpašumu “Ūdeles” Garkalnes pagastā, Ropažu novadā (kad. Nr. 8060 010 0554), kā atlīdzības kompensācijas veids varētu tikt izmantota valsts nekustamā īpašuma “Silciema meža masīvs”, kad. Nr. 8064 007 0842, Inčukalna pagastā, Siguldas novadā sastāvā esošā zemes vienība ar kad. apz. 8064 007 0881 (turpmāk Zemes vienība Nr.3), ja valsts to atzīst par līdzvērtīgu:

ZM valdījumā un LVM pārvaldīšanā esošais nekustamais īpašums “Silciema meža masīvs”, kad. Nr. 8064 007 0842, Inčukalna pagastā Siguldas novadā sastāv no 4 zemes vienībām, ierakstīts Rīgas rajona tiesas Inčukalna pagasta zemesgrāmatas nodaļījumā Nr. 100000582599 uz valsts vārda ZM personā (zemesgrāmatas nodaļījums Pielikums Nr. 6). Zemes vienība Nr.3 ir valsts meža zeme Meža likuma izpratnē, pamatojoties uz 09.09.2008. Latvijas Valsts vēstures arhīva izziņu Nr.5-JP-5521 (Arhīva izziņa Pielikums Nr.7). Saskaņā ar Inčukalna novada domes 2009.gada 14.maija izziņu Nr.782, Latvijas Valsts vēstures arhīva 09.09.2008. izziņā Nr.5-JP-5521 norādītais Mežu departamentam piederošais nekustamais īpašums „Inčukalna virsmežniecība” Rīgas apriņķa Inčukalna pagastā, zemes kopplatība – 10963,43 pūrvietas, pēc pašreizējā administratīvi teritoriālā iedalījuma atrodas Siguldas novada teritorijā.

Nekustamā īpašuma “Ūdeles” zemes vienības ar kad. apz. 8060 010 0554 platība ir 0,24 ha, Zemes vienības Nr.1 platība ir 0,2480 ha- platību starpība nepārsniedz 20%.

Zemes vienībai Nr.3 piekļuve nodrošināta no pašvaldības ielas (Garā iela).

Saskaņā ar Inčukalna novada pašvaldības 2013. gada 22. maija saistošajiem noteikumiem Nr. 10/2013 “Par Inčukalna novada teritorijas plānojuma 2013.–2024. gadam Teritorijas izmantošanas un apbūves noteikumiem un Grafisko daļu” Grafiskās daļas funkcionālā zonējuma karti Zemes vienības Nr.1 funkcionālais zonējums ir noteikts “Savrupmāju apbūves teritorija” (DzS). Tā ir funkcionālā zona, kas noteikta, lai nodrošinātu mājokļa funkciju savrupam dzīvesveidam, paredzot atbilstošu infrastruktūru, un kuras galvenais izmantošanas veids ir savrupmāju un vasarnīcu apbūve, bet tā neparedz teritorijas izmantošanu mežsaimnieciskai darbībai

Atbilstoši dabas datu pārvaldības sistēmas “Ozols” datiem, Zemes vienība Nr.3 neietilpst īpaši aizsargājamās dabas teritorijās un tajā neatrodas īpaši aizsargājama biotopu platības.

Papildus Zemes vienību Nr.3 raksturojošā informācija atbilstoši NĪVK IS teksta datiem (izdruka Pielikums Nr. 8) :

- Zemes vienības Nr.3 platības sadalījums pa lietošanas veidiem – visā platībā mežu platība (0,2480 ha)



1. attēls. Siguldas (iepriekš Inčukalna) novada teritorijas plānojumā Zemes vienībām noteiktais funkcionālais zonējums. Avots: Spēkā esošais Siguldas (bijušā Krimuldas) novada teritorijas plānojums.

- Zemes vienības Nr.3 lietošanas mērķis – “Zeme, uz kuras galvenā saimnieciskā darbība ir mežsaimniecība” (0201);
- Zemes vienības Nr.3 kadastrālā vērtība EUR 27;
- Zemes vienība Nr.3 nav apbūvēta;
- Zemes vienībai Nr.3 reģistrēti apgrūtinājumi:
 - no 10 līdz 25 kilometriem garas dabiskas ūdensteces vides un dabas resursu aizsardzības aizsargjoslas teritorija lauku apvidos – 0,22 ha;
 - tauvas joslas teritorija gar upi – 0,03 ha;
 - ekspluatācijas aizsargjoslas teritorija gar elektrisko tīklu gaisvadu līniju ārpus pilsētām un ciemiem ar nominālo spriegumu līdz 20 kilovoltiem – 0,03 ha;
- Zemes vienības Nr.3 uzmērīšana veikta ar uzmērīts LKS-92TM metodi.

Izvērtējot LVM rīcībā esošo informāciju, konstatēts:

- Zemes vienība Nr.3 atrodas Inčukalna pagastā, Siguldas novadā, pieguloša Egļupes ciemam;
- atbilstoši Valsts meliorācijas kadastra informācijas sistēmas datiem, Zemes vienība Nr.3 nav meliorēta;
- Zemes vienība Nr.3 neietilpst LVM ilgtermiņa mežistrādes līgumu, zemes dzīļu nomas platībās, bet ietilpst LVM medību tiesību nomas platībās, kas iznomātas Biedrībai “Gāršumuiža” līdz 31.12.2046.;
- Zemes vienības Nr.3 0,24 ha platībā atsavināšana meža biomasas novākšanas rezultātā radīto emisiju apjoms ir 117 t CO₂;
- koksnes ieguve tuvākajos 20 gados nav plānota;
- Vērtējot aktuālos meža inventarizācijas datus, kuri ir publiski pieejami Meža Valsts reģistrā, pēc LVM metodikas kopējais aprēķinātais mežsaimniecības ekonomiskās atdeves līmenis (zemes un uz tās esošo mežaudžu tirgus vērtība) nekustamā īpašuma “Ūdeles” zemes vienībai ar kad. apz. 8060 010 0554 sastāda 1585 EUR, Zemes vienības Nr. 3 kopējais aprēķinātais mežsaimniecības ekonomiskās atdeves līmenis sastāda 5430 EUR, kas ir par ~ 71 % vairāk nekā nekustamā īpašuma “Ūdeles” zemes vienībai ar kad. apz. 8060 010 0554.

Lai nodrošinātu konsekventu pieeju turpmāko lūgumu izvērtēšanā, LVM turpina darbu pie kritēriju un procedūras izstrādes, kur, tai skaitā, tiks paredzēts, ka uz laiku, kamēr tiek lemts par valsts meža zemes izmantošanu kā atlīdzības kompensācijas veidu, nekustamais īpašums tiek izslēgts no LVM saimnieciskajā darbībā izmantojamajām platībām, lai tādejādi nodrošinātu tā vērtības nemainību. Ņemot vērā, ka procedūras izstrāde un LVM Informācijas sistēmu pielāgošana minētā nodrošināšanai ir izstrādes procesā, informējam, ka iepriekš minētajās zemes vienībās tiks turpināta saimnieciskā darbība.

Lūdzam iespējami ātri sniegt informāciju par ierosinātāju lēmumiem par augstāk norādīto valsts meža zemju izmantošanu kā atlīdzības kompensācijas veidu.

Pielikumā:

1. LVM 08.11.2023. vēstule Nr. 4.1-2_08ts_101_23_849.
2. Nekustamā īpašuma “Ceraukstes meži”, kad. Nr. 4050 007 0156 Zemesgrāmatas nodalījuma noraksts;
3. ZM 23.04.2019. uzziņa Nr.8.7-5e/942/2019;
4. Informatīvā izdruka no Kadastra informācijas sistēmas teksta datiem par nekustamo īpašumu “Ceraukstes meži”;

5. Nekustamā īpašuma "Ceraukstes meži" zemes vienību ar kad. apz. 4050 004 0111 un 4050 004 0111 novietojuma shēma;
6. Nekustamā īpašuma "Silciema meža masīvs", kad. Nr. 8064 007 0842 Zemesgrāmatas nodaļuma noraksts;
7. 09.09.2008. Latvijas Valsts vēstures arhīva izziņa Nr.5-JP-5521;
8. Informatīvā izdruka no Kadastra informācijas sistēmas teksta datiem par nekustamo īpašumu "Silciema meža masīvs";
9. Nekustamā īpašuma "Silciema meža masīvs" zemes vienības ar kad. apz. 80640070881 novietojuma shēma.

Valdes loceklis
Kalns

Valdis

**ŠIS DOKUMENTS IR ELEKTRONISKI PARAKSTĪTS AR
DROŠU ELEKTRONISKO PARAKSTU UN SATUR LAIKA ZĪMOGU**

Kristīne Kauķe
26691306
k.kauke@lvm.lv



Zemkopības ministrija

Republikas laukums 2, Rīga, LV-1981, tālr. 67027010, fakss 67027512, e-pasts pasts@zm.gov.lv, www.zm.gov.lv

Rīgā

Datums skatāms laika zīmogā Nr. 3.4-11e/757/2024

Uz 23.02.2024. Nr. 2.3.N/2024-955

SIA “Eiropas dzelzceļa līnijas”

Informācijai:
akciju sabiedrībai “Latvijas valsts meži”

Par valsts meža zemi kā atlīdzības
kompensācijas veidu

Zemkopības ministrija ir saņēmusi SIA “Eiropas dzelzceļa līnijas” 2024.gada 23.februāra vēstuli Nr.2.3.N/2024-955 un tās pielikumā nekustamā īpašuma “Turķi” Ceraukstes pagastā, Bauskas novadā (kadastra Nr.4050 009 0022), īpašnieces (turpmāk – Īpašniece) 2024.gada 22.februāra vēstuli, kurā Īpašniece norāda, ka nepiekrīt kā kompensāciju iegūt kādu no Zemkopības ministrijas 2023.gada 4.decembra vēstulē Nr. 3.4-11e/2165/2023 minētajiem īpašumiem un lūdz izskatīt iespēju kā kompensāciju iegūt blakus īpašumā esošās zemes vienības ar kadastra apzīmējumu 4050 009 0342, kas pieder valstij, daļu.

Atbilstoši Zemgales rajona tiesas Ceraukstes pagasta zemesgrāmatas nodalījumā Nr.100000584087 minētajam zemes vienība ar kadastra apzīmējumu 4050 009 0342, kuras daļa aptuveni 0,4178 ha platībā norādīta kā vēlamā kompensācijas platība, ietilpst nekustamā īpašuma “Kundziņu mežs”, Ceraukstes pagasts, Bauskas novads (kadastra Nr. 4050 009 0241) sastāvā un tā īpašuma tiesības reģistrētas uz valsts vārda Zemkopības ministrijas personā.

Zemkopības ministrija sadarbībā ar valsts meža zemes pārvaldītāju – akciju sabiedrību “Latvijas valsts meži” (turpmāk – LVM), izvērtējot vēstulē Nr. 2.3.N/2024-955 minēto, norāda, ka attiecīgajā gadījumā valsts meža zeme saglabājama valsts īpašumā valsts meža īpašuma pārvaldīšanas un apsaimniekošanas funkcijas nodrošināšanai un nepieciešama LVM saimnieciskajai darbībai.

Turklāt Zemkopības ministrija norāda, ka, lai nodrošinātu sistemātisku pieeju un rīcības principus valsts meža zemes izvērtēšanai, gadījumos, kad saņemts ierosinājums valsts meža zemi izmantot kā atlīdzības kompensācijas veidu, LVM 2024.gada 22.janvārī ir apstiprinājusi un ar Zemkopības ministriju saskaņojusi “Valsts meža zemes kā atlīdzības kompensācijas veida noteikšanas vadlīnijas”, kas paredz, ka vērtējot valsts meža zemi, kas var tik izmantota kā atlīdzības kompensācijas veids, ievēro minētajās vadlīnijās noteiktos principus un vērtē tikai veselās Zemkopības ministrijas valdījumā un LVM pārvaldīšanā esošās zemes vienības.

Meža departamenta direktors

A. Purs

Vīksne 67027345
Anita.Viksne@zm.gov.lv

Ministru kabineta rīkojums Nr. 510

Rīgā 2024. gada 26. jūnijā (prot. Nr. 26 16. §)

Par nekustamā īpašuma "Turķi" Ceraukstes pagastā, Bauskas novadā, daļas pirkšanu projekta "Eiropas standarta platuma 1435 mm dzelzceļa līnijas izbūve "Rail Baltica" koridorā caur Igauniju, Latviju un Lietuvu" īstenošanai

1. Saskaņā ar Sabiedrības vajadzībām nepieciešamā nekustamā īpašuma atsavināšanas likuma 9. panta pirmo daļu atļaut Satiksmes ministrijai pirt nekustamā īpašuma "Turķi" (nekustamā īpašuma kadastra Nr. 4050 009 0022) sastāvā esošās zemes vienības (zemes vienības kadastra apzīmējums 4050 009 0023) daļu 0,4178 ha platībā (pēc kadastrālās uzmērīšanas platība var tikt precizēta) Ceraukstes pagastā, Bauskas novadā, kas nepieciešama projekta "Eiropas standarta platuma 1435 mm dzelzceļa līnijas izbūve "Rail Baltica" koridorā caur Igauniju, Latviju un Lietuvu" īstenošanai.

2. Satiksmes ministrijai:

2.1. normatīvajos aktos noteiktajā kārtībā īpašuma tiesības uz šā rīkojuma 1. punktā minētā nekustamā īpašuma daļu nostiprināt zemesgrāmatā uz valsts vārda Satiksmes ministrijas personā;

2.2. izdevumus, kas saistīti ar šā rīkojuma 1. punktā minētā nekustamā īpašuma daļas pirkšanu un īpašuma tiesību nostiprināšanu zemesgrāmatā, segt no līdzekļiem, kas paredzēti akciju sabiedrības "RB Rail" un Eiropas Inovācijas un tīklu izpildaģentūras 2015. gada 24. novembrī noslēgtajā līgumā par līdzfinansējumu triju Baltijas valstu ātrgaitas dzelzceļa līnijas "Rail Baltica" projekta attīstībai.

Ministru prezidente *E. Siliņa*Satiksmes ministrs *K. Briškens*

LATVIJAS REPUBLIKA

APGRŪTINĀJUMU PLĀNS

Zemes vienības kadastra apzīmējums: 4050 009 0393

Apgrūtinājumu saraksts:

1.	7311041000 - ūdensnotekas (ūdensteču regulēta posma un speciāli raktas gultnes), kā arī uz tās esošas hidrotehniskas būves un ierīces ekspluatācijas aizsargjoslas teritorija lauksaimniecībā izmantojamās zemēs - 0.6 ha
2.	7311041000 - ūdensnotekas (ūdensteču regulēta posma un speciāli raktas gultnes), kā arī uz tās esošas hidrotehniskas būves un ierīces ekspluatācijas aizsargjoslas teritorija meža zemēs - 0.0 (0.04) ha

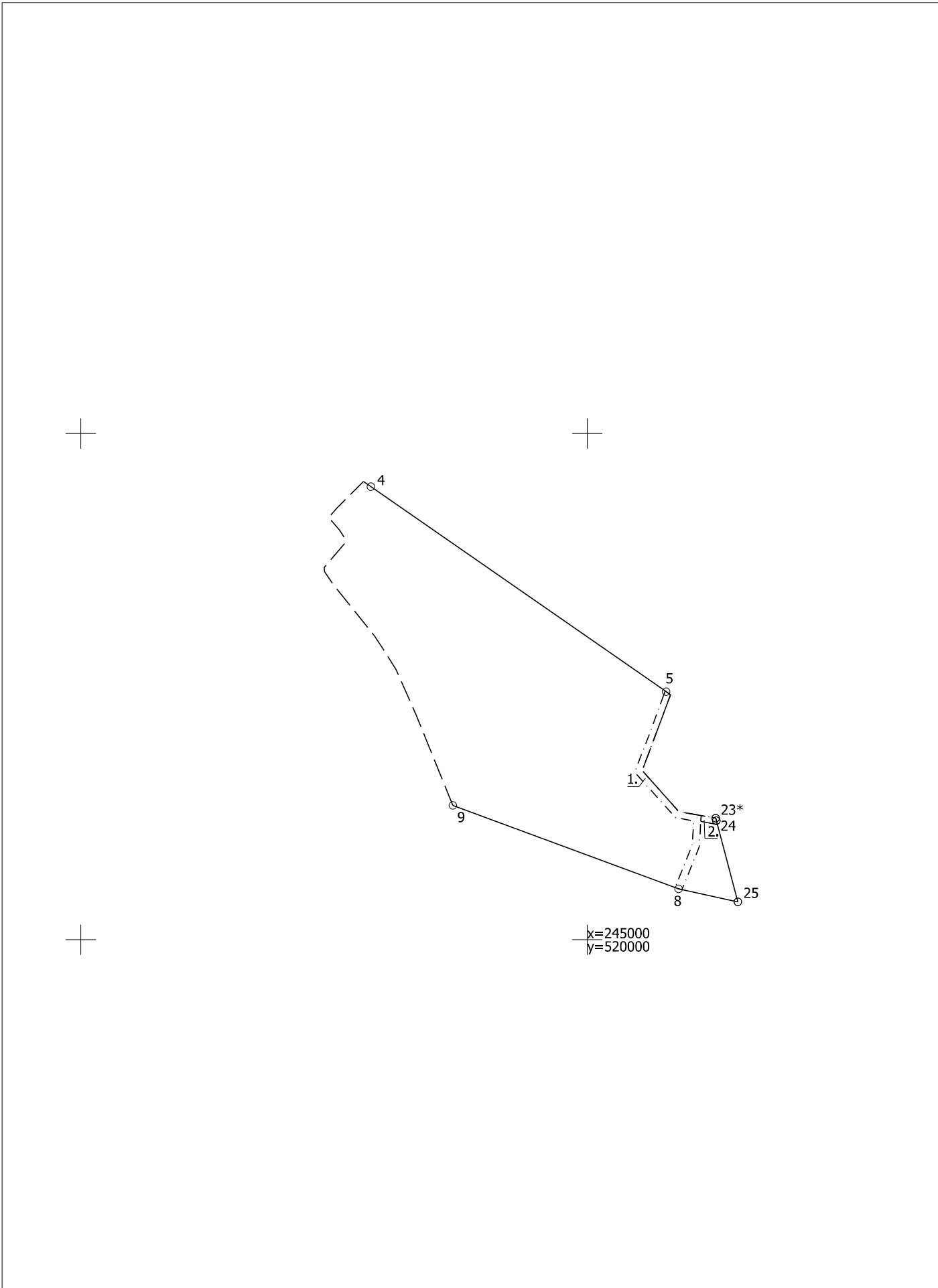
Plānā attēlota informācija par apgrūtinājumiem 2023.gada 24.novembrī

Plāna mērogs 1:10 000

Zemes vienības platība: 28.4 ha

Zemes vienībai izpildīta vienkāršotā uzmērīšana

Zemes vienības platība tiks precizēta pēc zemes vienības robežu kadastrālās uzmērīšanas



APGRŪTINĀJUMU PLĀNS	4050 009 0393	Plāna mērogs 1: 10 000	2.lapa no 2
Mērieks: TĀLRĪTS KRASTIŅŠ sertifikāta Nr. CB0059	Plāns sagatavots atbilstoši Ministru kabineta 2011.gada 27.decembra noteikumiem Nr. 1019 "Zemes kadastrālās uzmērīšanas noteikumi"		

LATVIJAS REPUBLIKA

SITUĀCIJAS PLĀNS

Zemes vienības kadastra apzīmējums: 4050 009 0393

Plānā attēlota informācija atbilstoši situācijai apvidū 2023.gada 13.oktobrī

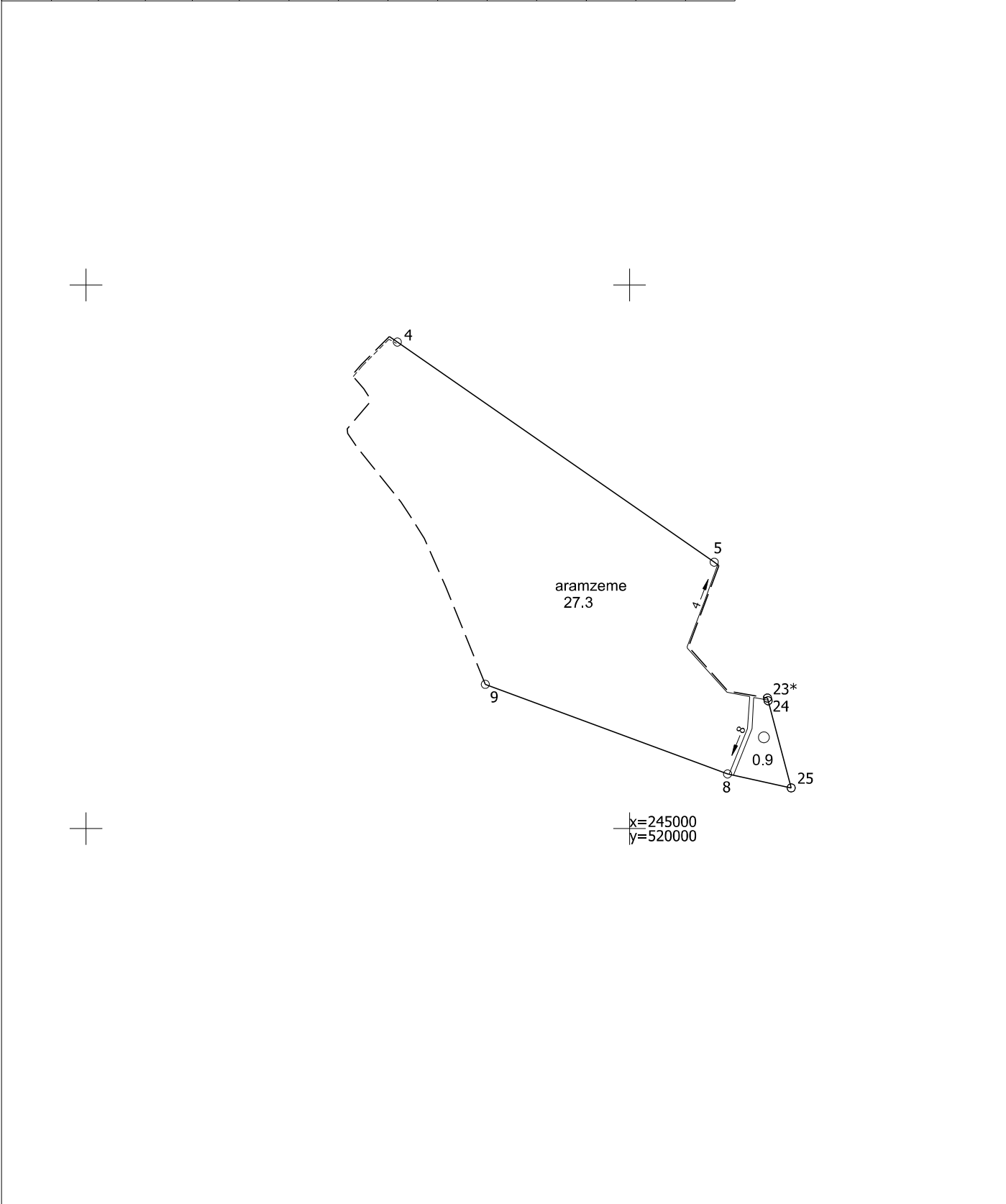
Plāna mērogs 1:10 000

Zemes vienības platība: 41.1 ha

Zemes vienībai izpildīta vienkāršotā uzmērīšana

Zemes vienības platība tiks precizēta pēc zemes vienības robežu kadastrālās uzmērīšanas

Zemes vienības platība ha	ZEMES LIETOŠANAS VEIDU EKSPLIKĀCIJA													
	Lauksaimniecībā izmantojamā zeme	tajā skaitā				Meži	Krūmāji	Purvi	Ūdens objektu zeme	tajā skaitā		Zeme zem ēkām un pagalmiem	Zeme zem ceļiem	Pārējās zemes
		Aramzeme	Augļu dārzi	Pļavas	Ganības					zem ūdeņiem	zem zivju dīķiem			
28.4	27.3	27.3	—	—	—	0.9	—	—	0.2	0.2	—	—	—	—



SITUĀCIJAS PLĀNS	4050 009 0393	Plāna mērogs 1: 10 000	2.lapa no 2
Mērnieks: TĀLRĪTS KRASTIŅŠ sertifikāta Nr. CB0059	Plāns sagatavots atbilstoši Ministru kabineta 2011.gada 27.decembra noteikumiem Nr. 1019 "Zemes kadastrālās uzmērīšanas noteikumi"		

LATVIJAS REPUBLIKA

ZEMES ROBEŽU PLĀNS

Zemes vienības kadastra apzīmējums: 4050 009 0393

Plāns izgatavots pamatojoties uz Bauskas novada pašvaldības Bauskas apvienības pārvaldes 2023.gada 5.oktobra lēmumu Nr. BAP/2023/9-1/233/APL "Par zemes ierīcības projekta apstiprināšanu nekustamā īpašuma "Turķi" Ceraukstes pagastā zemes vienībai ar kadastra apzīmējumu 4050 009 0023 un nekustamā īpašuma lietošanas mērķa noteikšanu"

Robežas noteiktas 2023.gada 24.novembrī

Zemes vienība izveidota sadalot zemes vienību ar kadastra apzīmējumu 4050 009 0023

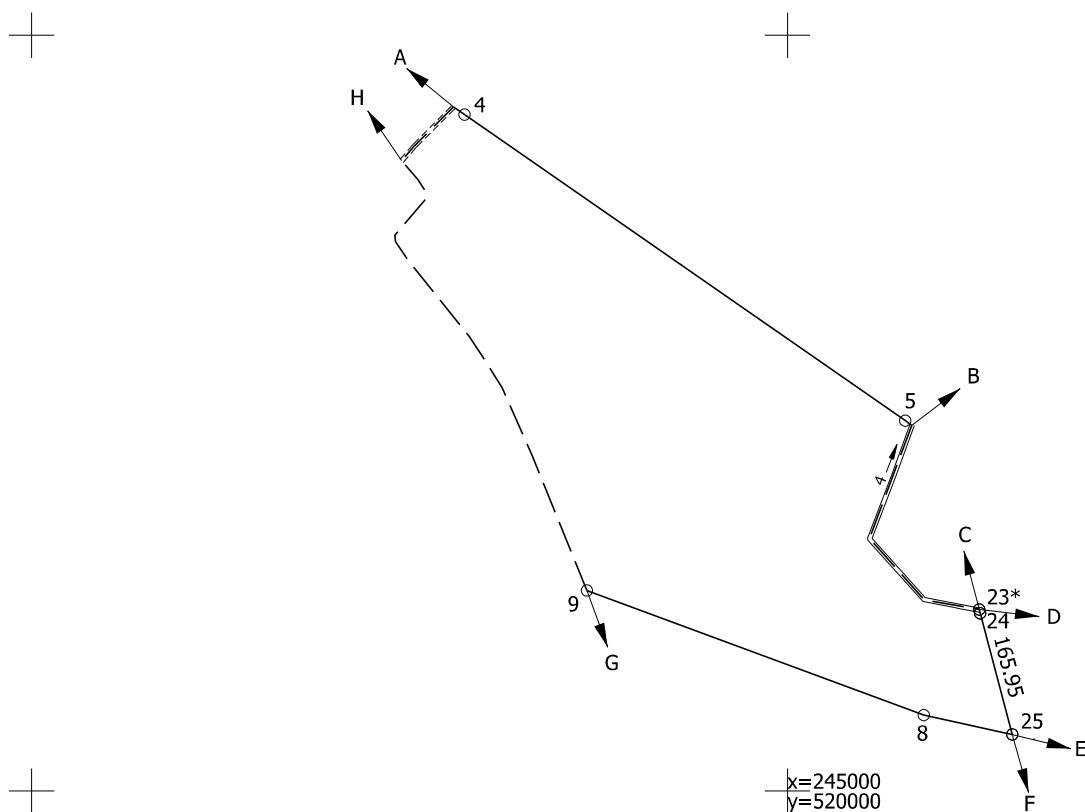
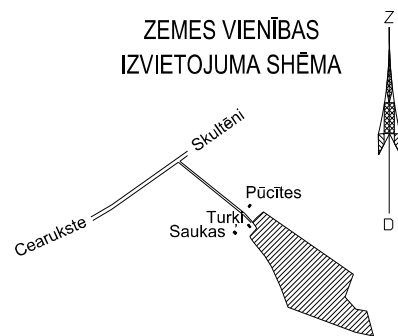
Plāna mērogs 1:10 000

Zemes vienības platība: 28.4 ha

Zemes vienībai izpildīta vienkāršotā uzmērīšana

Zemes vienības platība tiks precizēta pēc zemes vienības robežu kadastrālās uzmērīšanas

ZEMES VIENĪBAS IZVIETOJUMA SHĒMA



Robežojošo zemes vienību saraksts:

no A līdz B: Ceraukstes pag. pašvaldības zeme
 no B līdz C: 4050 009 0414
 no C līdz D: 4050 009 0418
 no D līdz E: 4050 009 0394
 no E līdz F: 4050 009 0405
 no F līdz G: saimniecības "Saukas" zeme
 no G līdz H: Ceraukstes pag. pašvaldības zeme
 no H līdz A: saimniecības "Austriņi" zeme

Zemes ierīcības projekta Nr. 3⁵²
 Kontūru fotoplāna Nr.6554, 6555

Zemes vienības platība 28.4 ha

ZEMES ROBEŽU PLĀNS

4050 009 0393

Plāna mērogs 1: 10 000

2.lapa no 2

Mērnieks: TĀLRĪTS KRASTIŅŠ
 sertifikāta Nr. CB0059

Plāns sagatavots atbilstoši Ministru kabineta 2011.gada 27.decembra noteikumiem
 Nr. 1019 "Zemes kadastrālās uzmērīšanas noteikumi"

LATVIJAS REPUBLIKA

APGRŪTINĀJUMU PLĀNS

Zemes vienības kadastra apzīmējums: 4050 009 0394

Apgrūtinājumu saraksts:

1.	7311040900 - ūdensnotekas (ūdensteču regulēta posma un speciāli raktas gultnes), kā arī uz tās esošas hidrotehniskas būves un ierīces ekspluatācijas aizsargjoslas teritorija meža zemēs - 0.07 ha
----	--

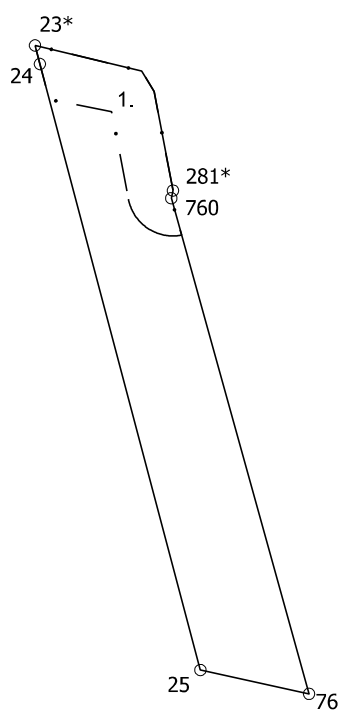
Plānā attēlota informācija par apgrūtinājumiem 2023.gada 24.novembrī

Plāna mērogs 1: 2000

Zemes vienības platība: 0.44 ha



x=245000
y=520200



APGRŪTINĀJUMU PLĀNS

4050 009 0394

Plāna mērogs 1: 2000

2.lapa no 2

Mērnieks Tālris Krastiņš
sertifikāta Nr.CB0059

Plāns sagatavots atbilstoši Ministru kabineta 2011.gada 27.decembra noteikumiem
Nr.1019 "Zemes kadastrālās uzmērīšanas noteikumi"

LATVIJAS REPUBLIKA

SITUĀCIJAS PLĀNS

Zemes vienības kadastra apzīmējums: 4050 009 0394

Plānā attēlota informācija atbilstoši situācijai apvidū 2023.gada 24.novembrī

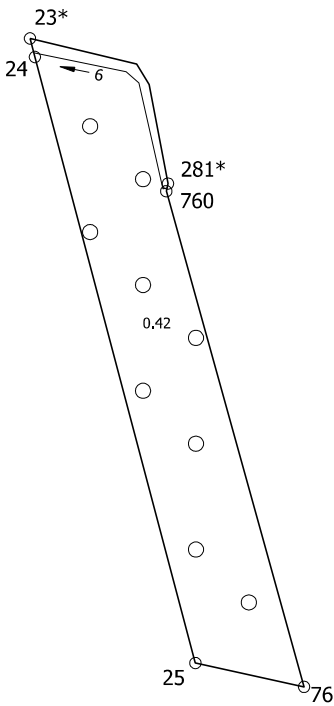
Plāna mērogs 1: 2000

Zemes vienības platība: 0.44 ha

Zemes vienības platība ha	ZEMES LIETOŠANAS VEIDU EKSPĻIKĀCIJA													
	Lauksaimniecībā izmantojamā zeme	tajā skaitā				Meži	Krūmāji	Purvi	Ūdens objektu zeme	tajā skaitā		Zeme zem ēkām un pagalmiem	Zeme zem ceļiem	Pārējās zemes
		Arauzeme	Augļu dārzi	Plāvas	Gaiības					zem ūdeņiem	zem zivju dīķiem			
0.44	—	—	—	—	—	0.42	—	—	0.02	0.02	—	—	—	—



x=245000
y=520200



SITUĀCIJAS PLĀNS	4050 009 0394	Plāna mērogs 1: 2000	2.lapa no 2
Mērnieks Tālriņš Krastiņš sertifikāta Nr.CB0059	Plāns sagatavots atbilstoši Ministru kabineta 2011.gada 27.decembra noteikumiem Nr.1019 "Zemes kadastrālās uzmērīšanas noteikumi"		

LATVIJAS REPUBLIKA

ZEMES ROBEŽU PLĀNS

Zemes vienības kadastra apzīmējums: 4050 009 0394

Plāns izgatavots pamatojoties uz Bauskas novada pašvaldības Bauskas apvienības pārvaldes 2023.gada 5.oktobra

lēmumu Nr. BAP/2023/9-1/233/APL "Par zemes ierīcības projekta apstiprināšanu nekustamā īpašuma "Turķi"

Ceraukstes pagastā zemes vienībai ar kadastra apzīmējumu 4050 009 0023 un nekustamā īpašuma lietošanas
mērķa noteikšanu"

Zemes vienība izveidota sadalot zemes vienību ar kadastra apzīmējumu 4050 009 0023

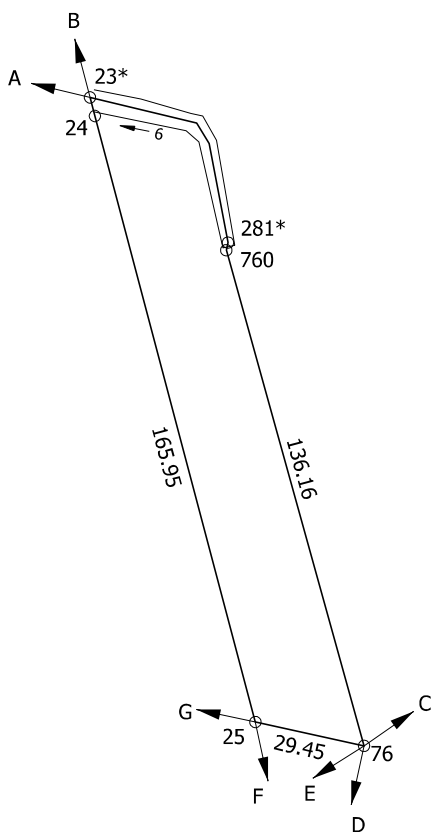
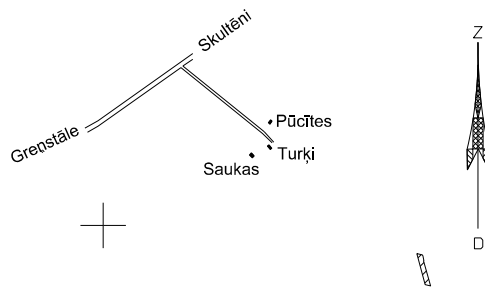
Robežas noteiktas 2023.gada 24.novembrī

Plāna mērogs 1: 2000

Zemes vienības platība: 0.44 ha

ZEMES VIENĪBA UZMĒRĪTA
LKS-92 TM
Mēroga koeficients: 0.999605

ZEMES VIENĪBAS IZVIETOJUMA SHĒMA



Robežojošo zemes vienību saraksts:

- no A līdz B: 4050 009 0414
- no B līdz C: 4050 009 0418
- no C līdz D: 4050 009 0415
- no D līdz E: 4050 009 0404
- no E līdz F: 4050 009 0405
- no F līdz G: 4050 009 0404
- no G līdz A: 4050 009 0393

x=245000
y=520200

Zemes vienības platība: 0.44 ha

ZEMES ROBEŽU PLĀNS

4050 009 0394

Plāna mērogs 1: 2000

2.lapa no 2

Mērnieks Tālriņš Krastiņš
sertifikāta Nr.CB0059

Plāns sagatavots atbilstoši Ministru kabineta 2011.gada 27.decembra noteikumiem
Nr.1019 "Zemes kadastrālās uzmērīšanas noteikumi"



Valsts meža dienests

13. janvāra iela 15, Rīga, LV-1932, tālr. 67226600, e-pasts pasts@vmd.gov.lv, www.vmd.gov.lv

Rīgā

Datums skatāms laika zīmogā	Nr. VMD11-2/1523
Uz	Nr.

Sabiedrībai ar ierobežotu atbildību
“Eiropas dzelzceļa līnijas”
edzl@edzl.lv

Atbilde par datu pieprasījumu

Saskaņā ar Jūsu iesniegumu Valsts meža dienests ir sagatavojis pieprasīto informāciju no Meža valsts reģistra par pieprasījumā minētajiem īpašumiem. Dati sagatavoti pēc stāvokļa uz 18.10.2024.

Dati sagatavoti par īpašumiem ar kadastra numuru 66250010015, 66250020248, 40500090022. Dati saarhivētā veidā kā datne Nogabalu_raditaji.zip nosūtīti ar šo vēstuli.

Ģenerāldirektors

ŠIS DOKUMENTS IR ELEKTRONISKI PARAKSTĪTS
AR DROŠU ELEKTRONISKO PARAKSTU
UN SATUR LAIKA ZĪMOGU

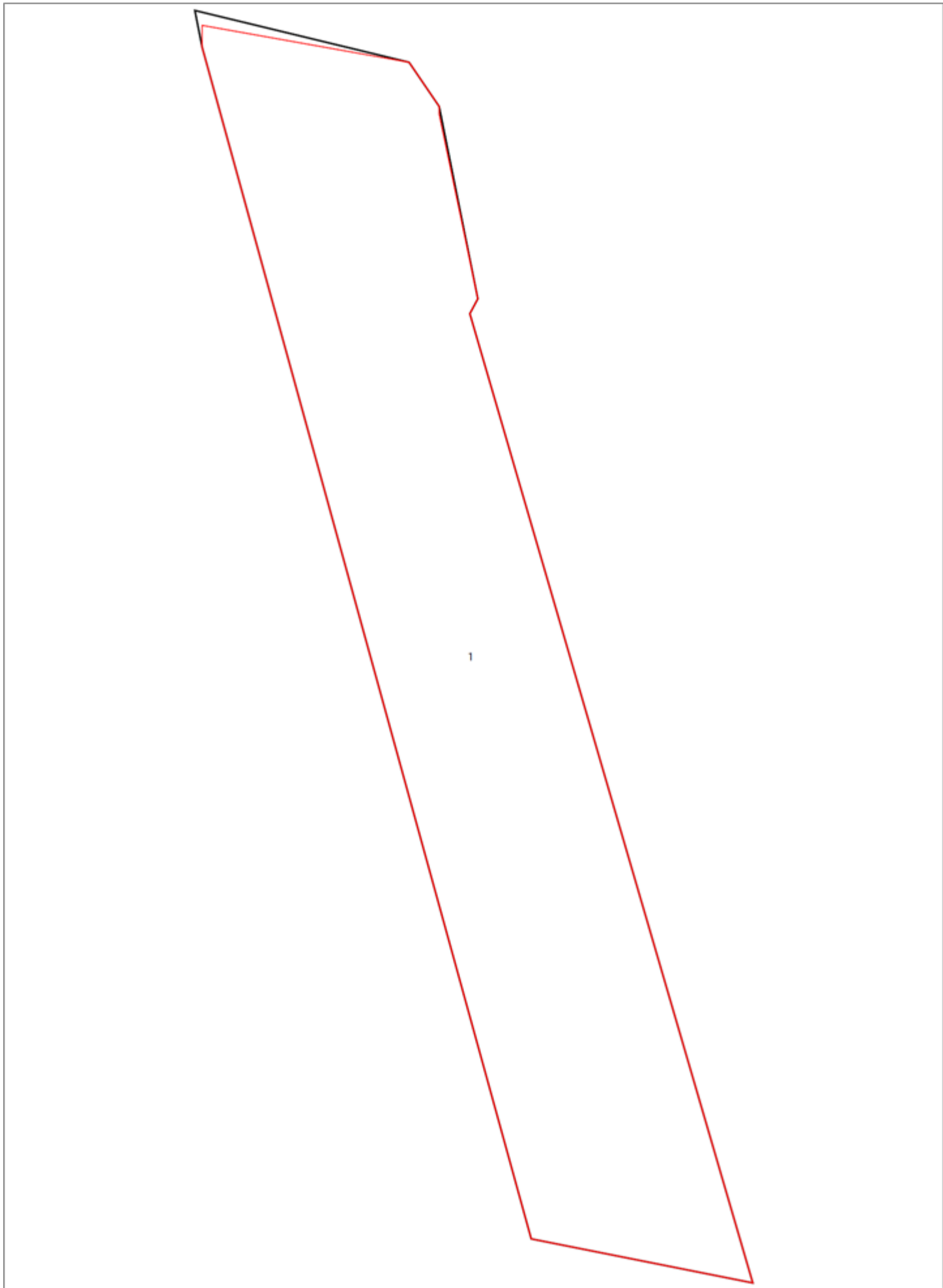
A.Ozols

Gitendorfs, 22011416
uldis.gitendorfs@vmd.gov.lv

Nogabalu raksturojošie rādītāji

Zemes vienības apzīmējums- 40500090394

Kvartāls/ nogabals	Geo platība, ha	Meža zemes veids	Meža tips	Nogabala apraksts	Izcelšanās	Valdošā koku suga				Mežaudze			
						bonitāte	vid. augstums	vid. scaurmērs	vecums	biezība	Šķērslauk. m2/ha	koku sk. gab/ha	krāja m3/ha
Zemes vienība 40500090394			inv. veikta 2006. gadā			Īpašums - 40500090022 - Turķi							
			Ceraukstes pagasts			Saimniecība: Turķi							
2. kvartāls													
1	0.43	Mežaudze	Gr	10Ba65	D	III	20	19	65	8	24		226
				Pēdējais cirtes izpildes veids un gads: Izlases cirte 2007									
				Pēdējais darbības veids un gads: Koku ciršana 2007									
				Platību sadalījums: t.sk. mežs 0.41 ha, t.sk. ceļi 0 ha, t.sk. grāvji 0.02 ha									
Kopā platība kvartālā (ha):		0.43	Platību sadalījums: t.sk. mežs 0.41 ha, t.sk. ceļi 0 ha, t.sk. grāvji 0.02 ha										
Kopā platība kadastrā (ha):		0.43	Platību sadalījums: t.sk. mežs 0.41 ha, t.sk. ceļi 0 ha, t.sk. grāvji 0.02 ha										
Pavisam kopā (ha):		0.43	Platību sadalījums: t.sk. mežs 0.41 ha, t.sk. ceļi 0 ha, t.sk. grāvji 0.02 ha										

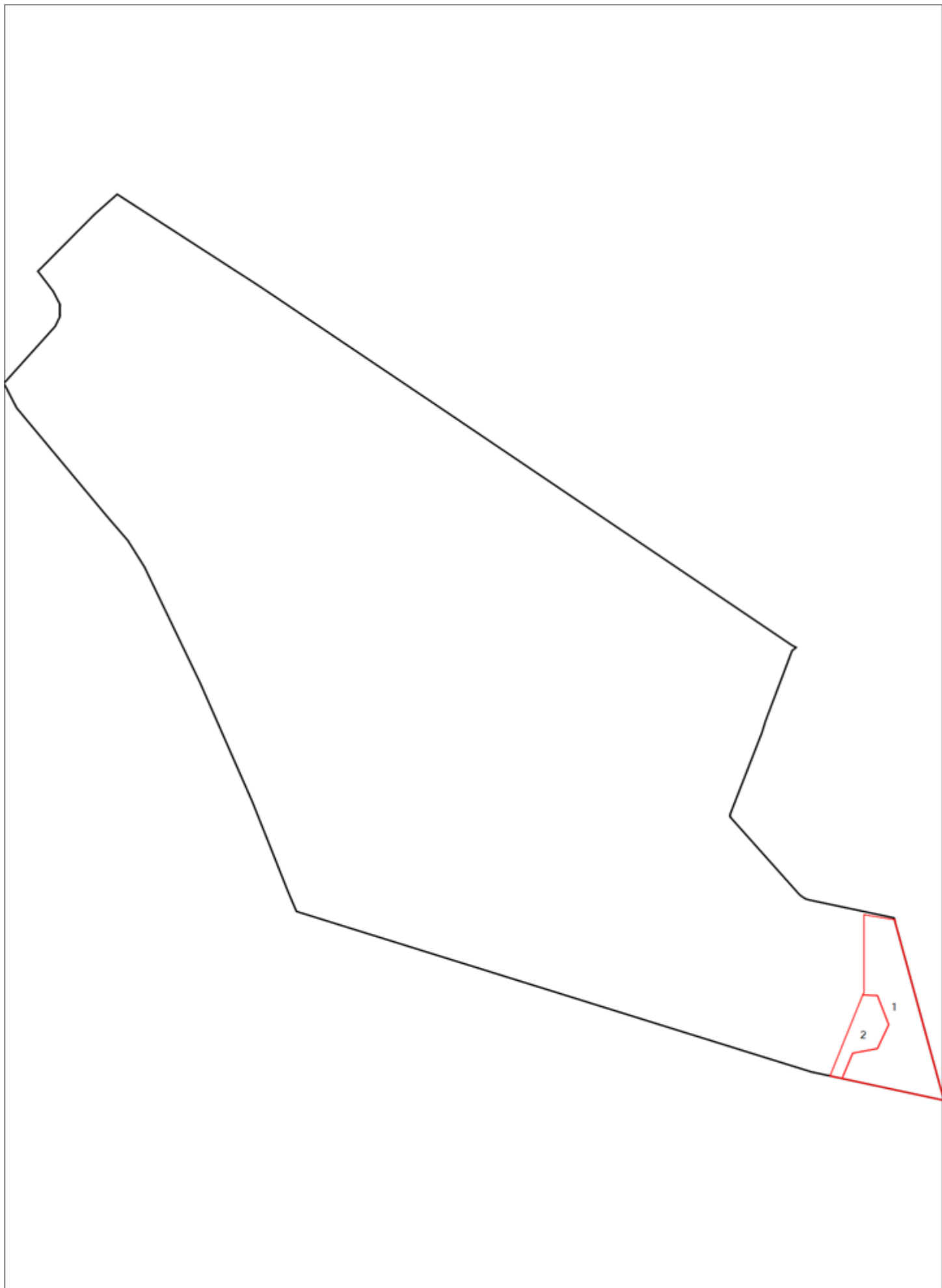


Zemes vienība: 40500090394 Mērogs: 1:586

Nogabalu raksturojošie rādītāji

Zemes vienības apzīmējums- 40500090393

Kvartāls/ nogabals	Geo platība, ha	Meža zemes veids	Meža tips	Nogabala apraksts	Izcelšanās	Valdošā koku suga					Mežaudze			
						bonitāte	vid. augstums	vid. scaurmērs	vecums	biezība	Šķērslauk. m2/ha	kokus. gab/ha	krāja m3/ha	
Zemes vienība 40500090393			inv. veikta 2006. gadā			Īpašums - 40500090022 - Turķi								
			Ceraukstes pagasts			Saimniecība: Turķi								
2. kvartāls														
1	0.71	Mežaudze	Gr	10Ba65	D	III	20	19	65	8	24		226	
				Pēdējais cirtes izpildes veids un gads: Izlases cirte 2007										
				Pēdējais darbības veids un gads: Koku ciršana 2007										
				Platību sadalījums: t.sk. mežs 0.67 ha, t.sk. ceļi 0 ha, t.sk. grāvji 0.04 ha										
2	0.17	Izcirtums	Gr	D										
				Pēdējais cirtes izpildes veids un gads: Kailcirte 2022										
				Pēdējais darbības veids un gads: Koku ciršana 2022										
				Nepieciešamais atjaunošanas gads: 2027										
				Platību sadalījums: t.sk. mežs 0.14 ha, t.sk. ceļi 0 ha, t.sk. grāvji 0.03 ha										
Kopā platība kvartālā (ha):			0.88	Platību sadalījums: t.sk. mežs 0.81 ha, t.sk. ceļi 0 ha, t.sk. grāvji 0.07 ha										
				Spēkā esošs apliecinājums nr: 1626696, datums: 8/25/2023										
Kopā platība kadastrā (ha):			0.88	Platību sadalījums: t.sk. mežs 0.81 ha, t.sk. ceļi 0 ha, t.sk. grāvji 0.07 ha										
Pavisam kopā (ha):			0.88	Platību sadalījums: t.sk. mežs 0.81 ha, t.sk. ceļi 0 ha, t.sk. grāvji 0.07 ha										



Zemes vienība: 40500090393 Mērogs: 1:3938

Jeļena Smirnova

From: Ģirts Kļaviņš <girts.klavins@lv.gt.com>
Sent: trešdiena, 23. okt.. 2024. gada 16:31
To: Jeļena Smirnova
Subject: FW: FW: Turķi, Ceraukstes pag., Bauskas nov.

Sveicināti!

Atsavināmajai zemes vienībai, pēc precīzās uzmērīšanas, ir piemērojama iepriekš aprēķinātā zemes 1 m² vērtība 0,31 EUR/m².

Mežaudzes vērtība pēc precīzās uzmērīšanas nemainās.

Atlikušās zemes vienības daļas vērtības samazinājums nav konstatēts.

Cienā

Ģirts Klavins | Real Estate Appraiser

Grant Thornton Baltic SIA

Blaumana street 22 | Riga LV-1011 | Latvia

T +371 672 175 69 | **F** +371 672 175 67 | **M** +371 26528069

E girts.klavins@lv.gt.com | **W** www.grantthornton.lv

"Grant Thornton" refers to the brand under which the Grant Thornton member firms provide assurance, tax and advisory services to their clients and/or refers to one or more member firms, as the context requires. "GTIL" refers to Grant Thornton International Ltd (GTIL).

Grant Thornton Baltic SIA is a member firm of GTIL. GTIL and each member firm of GTIL is a separate legal entity. GTIL is a non-practicing, international umbrella entity organised as a private company limited by guarantee incorporated in England and Wales. GTIL does not deliver services in its own name or at all. Services are delivered by the member firms. GTIL and its member firms are not agents of, and do not obligate, one another an

From: Ar cieņu! Jānis Jansons 20015735 <jansonsjanis2@inbox.lv>
Sent: Wednesday, October 23, 2024 4:04 PM
To: Ģirts Kļaviņš <girts.klavins@lv.gt.com>
Subject: Re: FW: Turķi, Ceraukstes pag., Bauskas nov.

Sveiks!

Mežaudzes vērtība pēc precīzās uzmērīšanas nemainās.

Jānis Jansons

----- Reply to message -----

Subject: FW: Turķi, Ceraukstes pag., Bauskas nov.
Date: trešd., 2024. g. 23. okt. 08:40
From: Ģirts Kļaviņš <girts.klavins@lv.gt.com>
To: Jānis Jansons <jansonsjanis2@inbox.lv>

Sveiks!

Apskaties, vai kas mainās ar Turķiem.

From: Jeļena Smirnova
Sent: Tuesday, October 22, 2024 11:51 AM
To: Ģirts Kļaviņš
Cc: Baiba Briede
Subject: Turķi, Ceraukstes pag., Bauskas nov.

Sveiks, Ģirt!

Saņēmām NĪ "Turķi" Cerausktes pagastā, Bauskas novadā, jaunus plānus. Tie ir reģistrēti VZD, bet pagaidām nebūs reģistrēti ZG.

Lūdzu detalizēti precizēt tirgus vērtību, piemērojot zemes kvadrātmetra tirgus vērtību un pēc platības aktualizējot par mežaudzi noteikto tirgus vērtību, saskaņā ar jaunajām platībām. Jaunie nogabalu raksturojošie dati arī ir pielikumā.

Paldies!



Ar cieņu

Jeļena Smirnova

SIA "Eiropas dzelzceļa līnijas"

Nekustamo īpašumu atsavināšanas un apsaimniekošanas departaments

Vecākā nekustamā īpašuma speciāliste

Tel. +371 29413682

www.edzl.lv